



# Onderzoeken Jobcoaching



De meerwaarde van jobcoaching op de werkplek

**Met de jobcoach  
lukt het wel!**



Link naar [onderzoeksrapport](#)

## ARBEIDSMARKTPATRONEN VAN MENSEN DIE WERK(T)EN MET EEN JOBCOACH

---

Paul de Hek

Arie-Jan van der Toorn

Elisa de Vleeschouwer

Link naar [onderzoeksrapport](#)

Duurzame banen voor jongvolwassenen  
met psychische kwetsbaarheden:  
inzicht in effectieve jobcoaching



Link naar [onderzoeksrapport](#)



Link naar [onderzoeksrapport](#)

# Afwegingen

bij re-integratie & jobcoaching



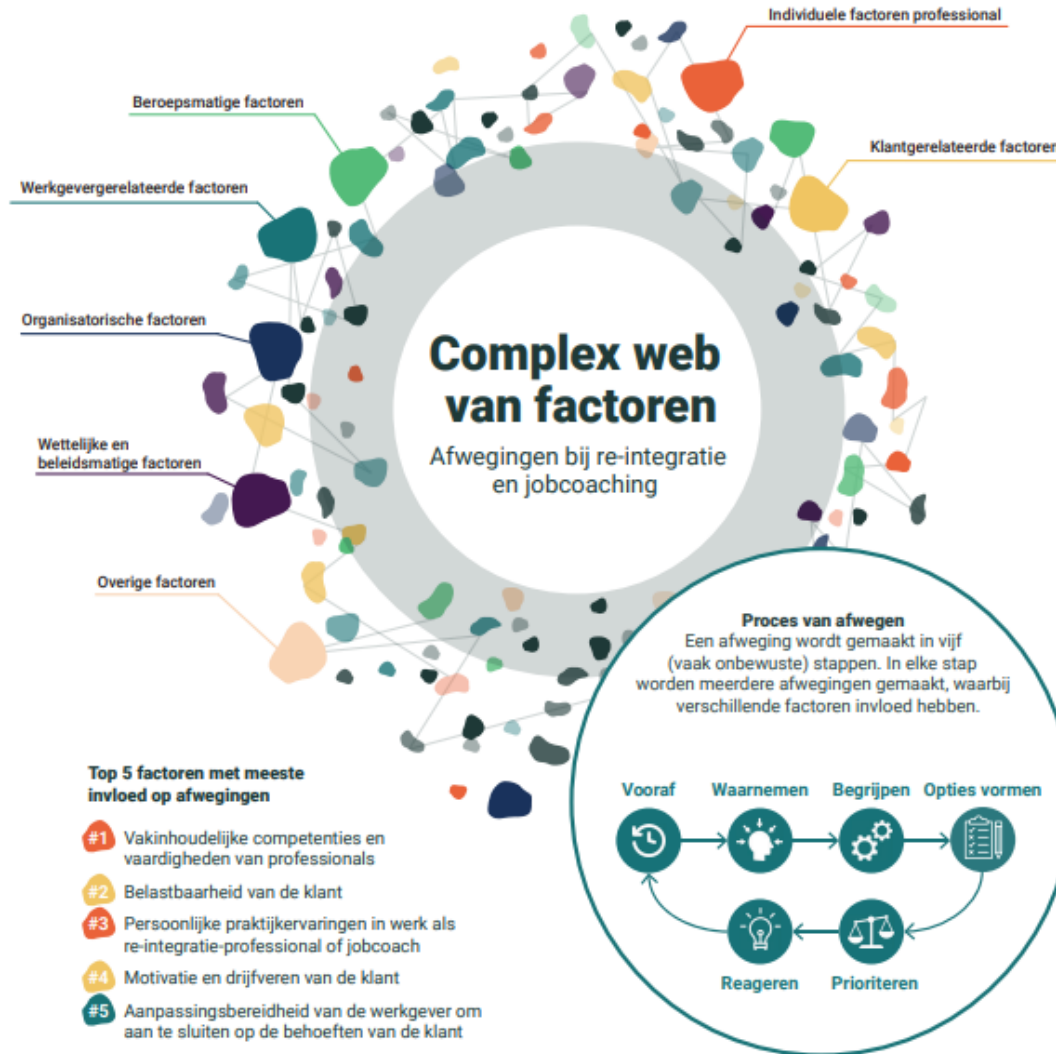
# Onderzoek naar afwegingen bij re-integratie en jobcoaching

Een kijkje in de resultaten van het onderzoek



Re-integratieprofessionals en jobcoaches maken in hun werk de hele dag door afwegingen en keuzes. Panteia, Muzus en ZINZIZ hebben onderzoek gedaan naar het afwegingsproces. Daarin werd duidelijk dat afwegingen worden gebaseerd op een complex web aan factoren: meer dan 40 factoren kunnen worden meegenomen. Ook blijkt dat veel beslissingen in een split second en onbewust worden genomen. In deze infographic een aantal resultaten op een rij.

Het complexe web aan factoren bevat 6 clusters. Van deze clusters hebben de klantgerelateerde factoren en individuele factoren van de professional de grootste rol bij afwegingen.



# Onbeperkt aan het werk in de Wajong

Hoe UWV en jobcoaches mensen bij baaneinde beter kunnen begeleiden van werk naar werk



Link naar [onderzoeksrapport](#)



Ministerie van Sociale Zaken en  
Werkgelegenheid

2021

# Verbetermogelijkheden externe jobcoaching

**OVAL** 

## Onderzoek

Onderzoek loopt,  
rapportage nog niet beschikbaar